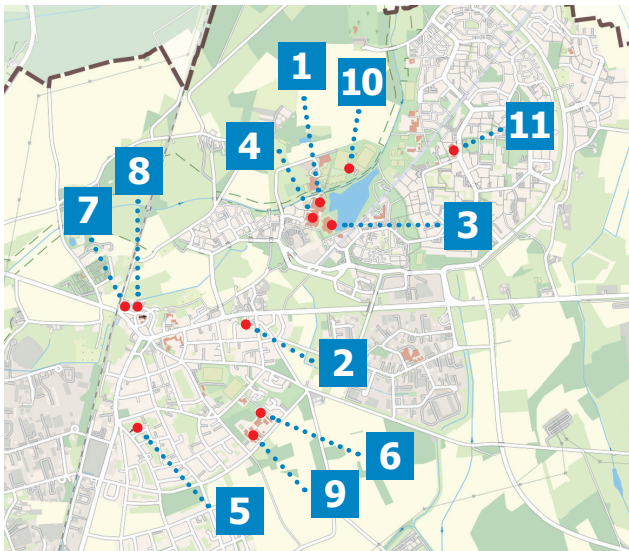


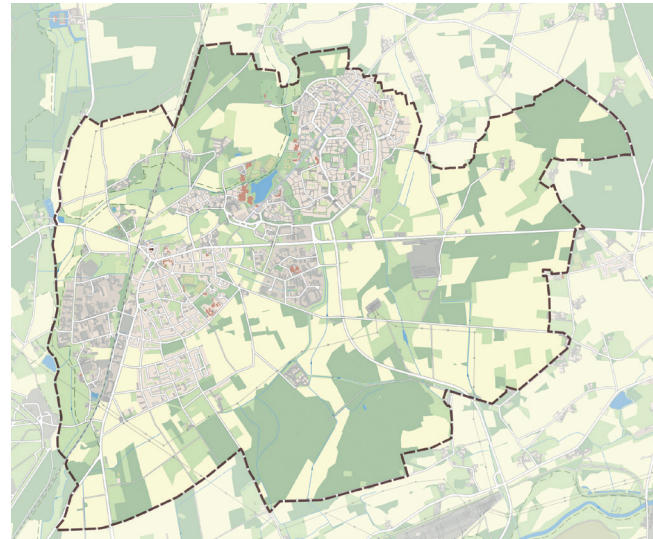


LAGEPLAN VERANSTALTUNGEN



- | | | |
|--------------------------------|-----------|-------------------|
| Bibi am See | 1 | Wulfener Markt 4 |
| Freiwillige Feuerwehr W. | 2 | Dülmener Str. 78 |
| GHW Gemeinschaftshaus Wulfen | 3 | Wulfener Markt 5 |
| Gesamtschule | 4 | Wulfener Markt 2 |
| Gnadenkirche Wulfen | 5 | Zur Potmere 3 |
| Heimathaus Wulfen | 6 | Rhönweg 11 |
| Hotel Humbert | 7 | Dülmener Str. 1 |
| Pfarrheim St. Matthäus | 8 | Matthäusplatz 2 |
| Raoul-Wallenberg-Schule | 9 | Wittenbrink 51 |
| SuS GW-Barkenberg | 10 | Midlicher Kamp 12 |
| St. Barbara, Pfarrsaal | 11 | Surick 219 |

LAGEPLAN



ORGANISATION

Förderverein Gnadenkirche Wulfen e. V.
Sabine Bornemann

Heimatverein Wulfen 1922 e. V.
Geschichtsgruppe, Max Schürmann

Förderverein proGHW
Gemeinschaftshaus Wulfen e. V.
Hannes Schmidt-Domogalla

StadtAgentur
☎ 02362 66-3066
✉ stadtagentur@dorsten.de
www.stadtagentur-dorsten.de



HERAUSGEBER
© Stadt Dorsten, Januar 2026

www.stadtagentur-dorsten.de

1251 2026

775

DORSTENER JUBILÄUMSJAHRE

1975 2025

UNSER WULFEN

Jubiläumsmonat März 2026

50 Jahre



Liebe Dorstener_innen, Stadtteilinteressierte & Gäste,

Vielfalt in Wulfen und Wulfen-Barkenberg – dem doppelten Stadtteil

Der Begriff „doppelter Stadtteil“ für Wulfen bezieht sich auf die räumliche und funktionale Dualität mit dem historisch gewachsenen Alt-Wulfen und der in den 1960er und 1970er Jahren geplanten und gebauten Neuen Stadt Wulfen (Barkenberg).

Alt-Wulfen mit mittelalterlicher Geschichte war vor der Eingemeindung in die Stadt Dorsten im Jahre 1975 eine selbständige Gemeinde.

Barkenberg ist ein moderner Stadtteil, der ursprünglich für den Bergbau mit attraktiven Wohnungen für neu anzuwerbende Arbeitskräfte geplant war. Barkenberg ist u. a. charakterisiert durch ein autofreies Wegenetz und naturnahe Grünflächen, sowie dem Zentrum am Wulfener Markt, das beide Stadtteil-Hälften verbindet.

Wulfen-Rallye

proGHW verteilt **Mitmachbögen** zum Monatsbeginn in den Grundschulen. Die Kinder haben 3 Wochen Zeit, die 6 Orte aufzusuchen und sich Stempel geben zu lassen.

So. 22.03. Beim zauberhaften „**Familiennachmittag**“ winken dann Preise für die ganze Familie.

<div> <div>Mi. 04.03.</div> <div> <div></div> <div></div> </div> </div> <div> Matthäusheim 12 Uhr Mittagstisch (gegen Spende) Voranmeldung: Pfarrbüro, 02369 4145 </div>	<div> <div>Do. 12.03.</div> <div> <div></div> <div></div> </div> </div> <div> Bibi am See Die Neue Stadt Wulfen: 17 Uhr Städtebaulicher Rundgang 19 Uhr Vortrag Prof. Yasemin Utku (Städtebau, Köln) Ausstellung „50 Jahre Barkenberg“ in Kooperation mit dem BDA-Vest RE </div>
<div> <div>Fr. 06.03.</div> <div> <div></div> <div></div> </div> </div> <div> GHW Gemeinschaftshaus Wulfen 19 Uhr Förderverein proGHW <div> <div>5</div> <div>davon 3€ für Getränke</div> </div> Auftakt „Lange Tafel“ Mitbringbüfett – Reservierung GHW 02369 93450 oder ghw@awo-msl-re.de Der Sound von 1975, kleines Mitsing- konzert mit dem Kirchenchor St. Barbara </div>	<div> <div>Fr. 13.03.</div> <div> <div></div> <div></div> </div> </div> <div> Matthäusheim 19.30–21.30 Uhr Offene Chorprobe Kirchenchor Cantus St. Matthäus </div>
<div> <div>Sa. 07.03.</div> <div> <div></div> <div></div> </div> </div> <div> Freiwillige Feuerwehr Wulfen 19 Uhr Schützenverein Generalversammlung Kurzvortrag zur Eingemeindung Max Schürmann (Heimatverein) </div>	<div> <div>So. 15.03.</div> <div> <div></div> <div></div> </div> </div> <div> Heimathaus Wulfen 9.30 Uhr Heimatverein „Westfälisches Frühstück“ <div>16</div> Anmeldung: ab 16.02.2026 unter 02369 22119 (Werner Gohmann) </div>
<div> <div>So. 08.03.</div> <div> <div></div> <div></div> </div> </div> <div> Bibi am See 15–17.30 Uhr (Einlass 14.30 Uhr) Geschichtsgruppe Heimatverein Frauen in der Kommunalpolitik Biografien Wulfener Politikerinnen ab 1918 mit Ausstellung „50 Jahre Barkenberg“, bei Kaffee und Kuchen, Gäste: u. a. Monika Ehm, Ria Helfferich </div>	<div> <div>Fr. 20.03.</div> <div> <div></div> <div></div> </div> </div> <div> GHW Gemeinschaftshaus Wulfen 9–12 Uhr Förderverein proGHW Jubiläumsmarktcafé & Sektfrühstück 16–18 Uhr Förderverein proGHW Offener Freitag 18–24 Uhr Förderverein proGHW Vinyl-Flash <div> <div></div> <div></div> </div> Raoul-Wallenberg-Schule 19.30–21.30 Uhr Blasmusik Wulfen Offene Probe </div>
<div> <div>Do. 12.03.</div> <div> <div></div> <div></div> </div> </div> <div> Bibi am See 15 Uhr Seniorencafé </div>	<div> <div>So. 22.03.</div> <div> <div></div> <div></div> </div> </div> <div> Vorplatz Matthäuskirche 9 Uhr Gottesdienst mit Chorgesang 10 Uhr (10.10 Uhr Glockenläuten) Heimatverein mit kath. und evang. Gemeinde, Kirchenchor Cantus St. Matthäus Gedenkfeier – Bombardement 1945 </div>
<div> <div>Fr. 27.03.</div> <div> <div></div> <div></div> </div> </div> <div> GHW Gemeinschaftshaus Wulfen 19–2 Uhr Förderverein proGHW und SuS GW Barkenberg Abschluss mit Party und DJ </div>	<div> <div>So. 22.03.</div> <div> <div></div> <div></div> </div> </div> <div> Matthäusheim 11 Uhr Zeitzeugenfilm „Kriegsende in Dorsten“ (Dorsten 2018) mit Erinnerungen von Henriette Schwark, Heinz Kleine-Vossbeck und Hermann Grewer, anschließend Gesprächsrunde <div> <div></div> <div></div> </div> Forum Gesamtschule 15–17 Uhr Förderverein proGHW Familiennachmittag magische Preisverlosung mit dem Dorstener Zauberer Truquini, Famliengewinne zur Wulfen-Rallye </div>
<div> <div>Di. 24.03.</div> <div> <div></div> <div></div> </div> </div> <div> Bibi am See 15.30 Uhr Vorlesezauber </div>	<div> <div>Fr. 27.03.</div> <div> <div></div> <div></div> </div> </div> <div> GHW Gemeinschaftshaus Wulfen 19–2 Uhr Förderverein proGHW und SuS GW Barkenberg Abschluss mit Party und DJ </div>
<div> <div>Sa. 28.03.</div> <div> <div></div> <div></div> </div> </div> <div> Barbara-Pfarrsaal 12 Uhr Mittagstisch (gegen Spende) Voranmeldung: Pfarrbüro, 02369 4145 </div>	<div> <div>So. 22.03.</div> <div> <div></div> <div></div> </div> </div> <div> GHW Gemeinschaftshaus Wulfen 13 Uhr „Barkenberg für Nicht-Barkenberger“ Spaziergang mit Christian Gruber </div>